

# รายชื่อ กต.ตร สภ.เมืองสุรินทร์

## กรรมการโดยตำแหน่ง



พ.ต.อ.วีระพันธ์ ฅ ลำปาง  
ผกก.สภ.เมืองสุรินทร์



นายปกพ ขอไชย  
ปลัดอำเภอเมืองสุรินทร์



พ.ต.ท.ชาญชัย ปุระทะกา  
รอง ผกก.ป.สภ.เมืองสุรินทร์



พ.ต.ท.อรรถพล พลายนอก  
รอง ผกก.จร.สภ.เมืองสุรินทร์



พ.ต.ท.วัชรพงศ์ พวงบุตร  
รอง ผกก.สส.สภ.เมืองสุรินทร์



พ.ต.ท.พัสกร โพธาราม  
รอง ผกก.(สอบสวน)สภ.เมืองสุรินทร์

# รายชื่อ กต.ตร สภ.เมืองสุรินทร์

## กรรมการจากการเลือก



จ.ส.ต.ภูศรีวัฒนา ดิเรกโกศ  
ผบ.หมู่.สส.สภ.เมืองสุรินทร์



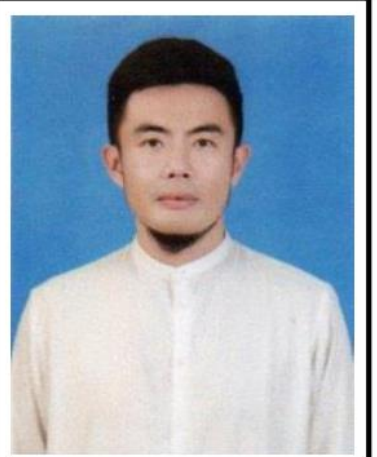
นายวรรณินทร์ ตั้งทวีสิทธิ์  
นายกเทศมนตรีเมืองสุรินทร์



นายธีรพล สกุลรักษ์  
นายกองค์การบริหาร  
ส่วนตำบลนอกเมือง



นายสนั่น บุรณะเจริญศิริ  
กำนันตำบลตระแสง



นายกฤษณ์ ปาลีคุปต์  
อาชีพ ธุรกิจส่วนตัว



นายประเวท ชัยชนะศิริวิทยา  
อาชีพ ธุรกิจส่วนตัว



นายแพทย์เก่ง สืบนุกการณ  
อาชีพ ข้าราชการ



นายเพชร พัทธิภาส  
อาชีพ ธุรกิจส่วนตัว



นายเสรี วงษ์ศิลป์  
อาชีพ ธุรกิจส่วนตัว

# รายชื่อ กต.ตร สภ.เมืองสุรินทร์

## กรรมการจากการคัดเลือก



นายภาณุวัชร บุญศิริธรรมชัย  
อาชีพ -



นายพิทักษ์ พิมพ์บึง  
อาชีพ ข้าราชการ



นายสัมฤทธิ์ แดงมันฮับ  
อาชีพ ทนายความ



นายบุญชูบ หลั่งทรัพย์  
ผอ.วิทยาลัยอาชีวศึกษา



นายเริงศักดิ์ เลี่ยมดี  
อดีต หัวหน้าฝ่ายสาธารณสุขและ  
สิ่งแวดล้อม อบจ สุรินทร์



นายอัชรพันธ์ เกตุสังข์พันธ์  
ปลัดเทศบาลเมืองสุรินทร์

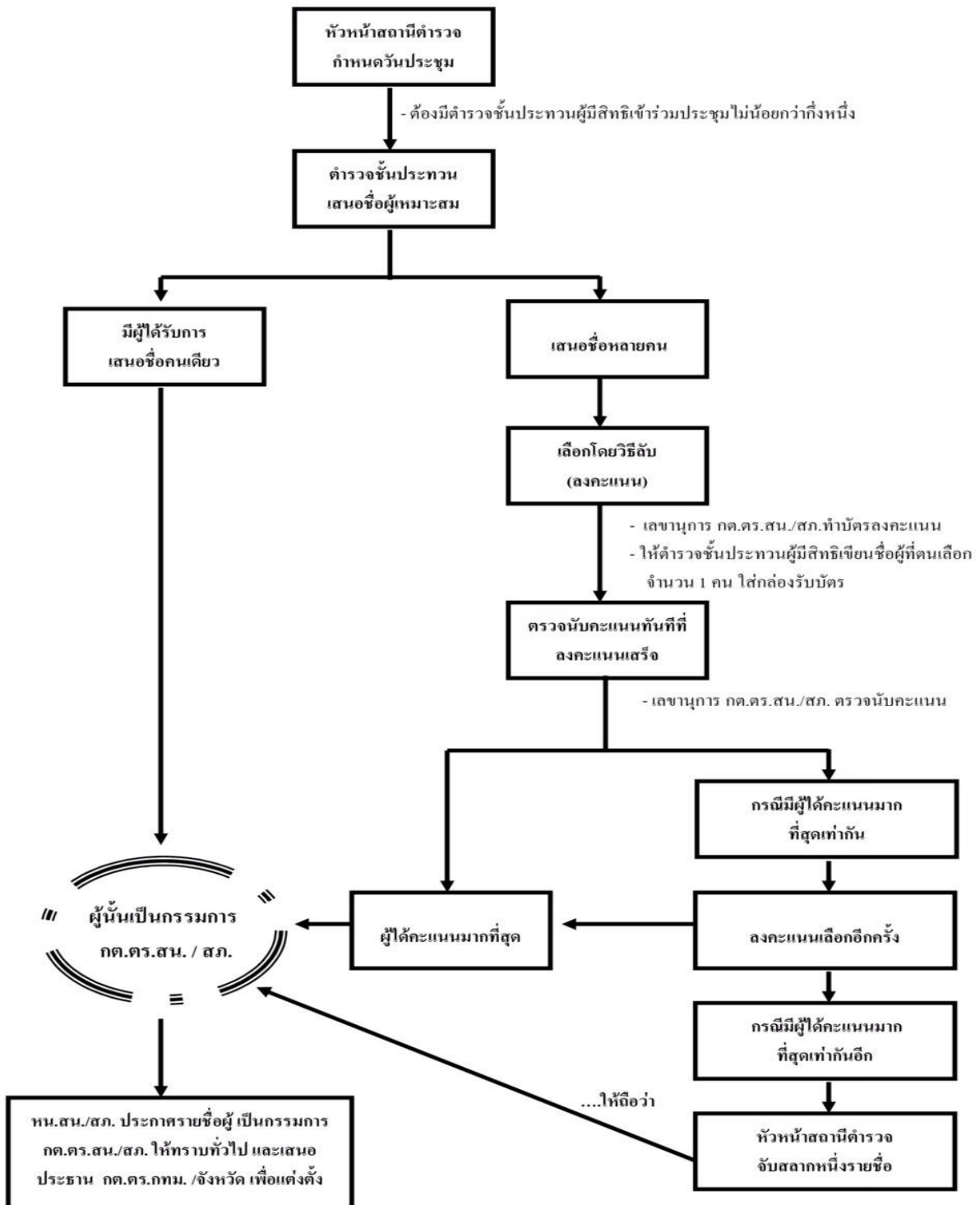
คณะกรรมการตรวจสอบและติดตามการบริหารงานตำรวจสถานีตำรวจนครบาล (กต.ตร.สน.) จำแนกตามกลุ่มและการได้มาของกรรมการ ดังนี้

กต.ตร.สน.				
จำนวนระหว่าง 8 - 19 คน ประกอบด้วย				
กรรมการโดยตำแหน่ง (3 - 6 คน)	กรรมการจากการเลือก (4 - 7 คน)		กรรมการจากการคัดเลือก (1 - 6 คน)	
	1. ทน.สน. 2. ผอ.เขต หรือ ผช.ผอ.เขต 3. ข้าราชการตำรวจในแต่ละ งานที่ ทน.สน.มอบหมาย (ไม่เกิน 4 คน)	ข้าราชการตำรวจ ชั้นประทวน (1 คน)	ประชาชน (3 - 6 คน)	ประชาชน (ไม่เกิน 3 คน)
การได้มาของกรรมการ				
เมื่อดำรงตำแหน่งทางราชการ ที่ระเบียบฯ กำหนดให้เป็น กรรมการฯ และ/หรือ เมื่อได้รับ มอบหมาย	ข้าราชการตำรวจ ชั้นประทวน ในแต่ละ สน. เลือกกันเอง	ข้าราชการตำรวจ ในแต่ละ สน. เลือก	กรรมการโดยตำแหน่งคัดเลือก	

ที่มา: คู่มือการดำเนินการตามระเบียบ ก.ต.ช. ว่าด้วยคณะกรรมการตรวจสอบและติดตามการบริหารงาน  
ตำรวจ พ.ศ. 2549

จาก <https://www.boardofroyalthaipolice.go.th/th/pages/10256-%E0%B8%84%E0%B8%B9%>

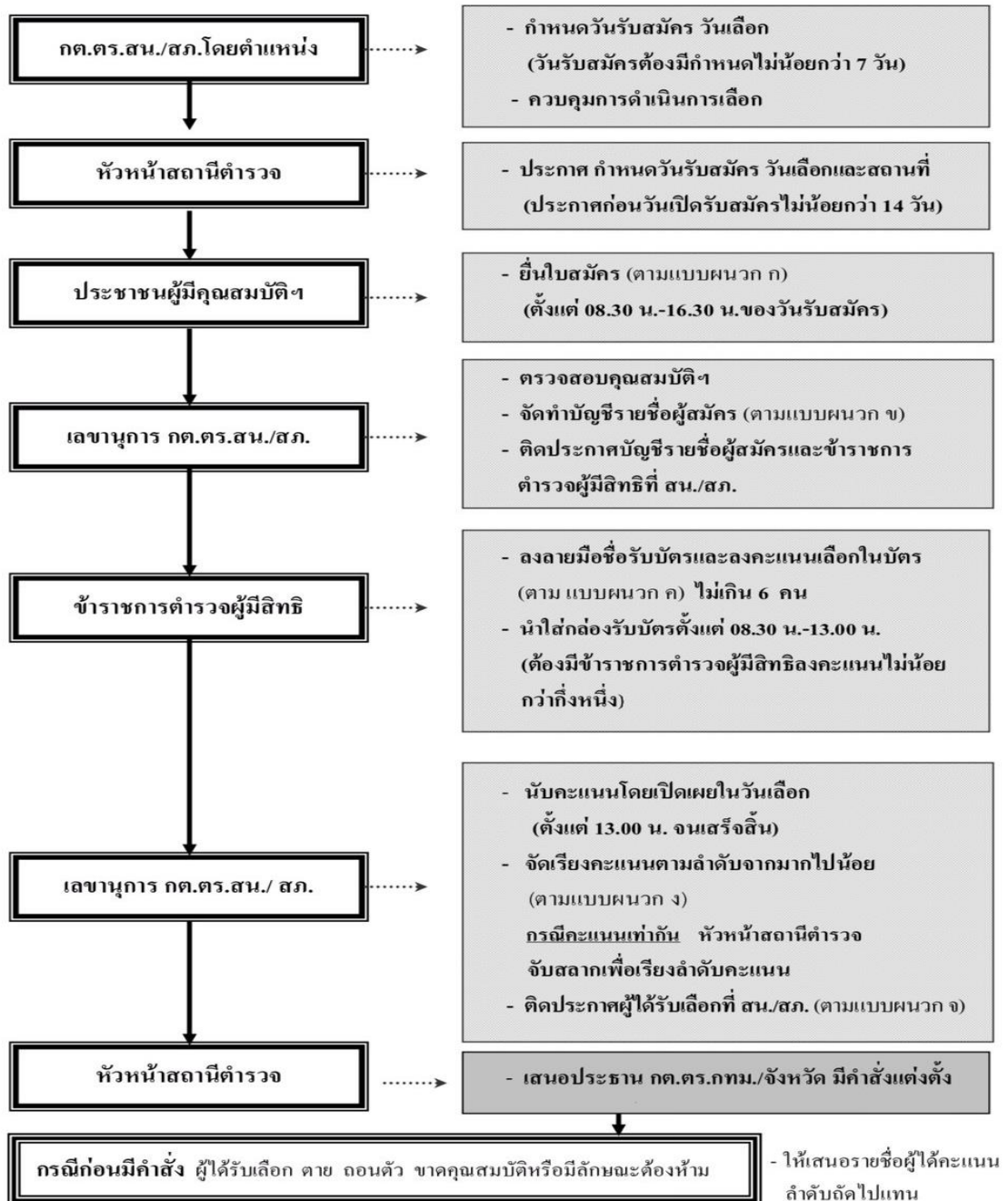
การเลือกข้าราชการตำรวจชั้นประทวนเป็นกรรมการใน กต.ตร.สน./สภ.



ที่มา: คู่มือการดำเนินการตามระเบียบ ก.ต.ช. ว่าด้วยคณะกรรมการตรวจสอบและติดตามการบริหารงานตำรวจ พ.ศ. 2549

## วิธีการสรรหาคณะกรรมการตรวจสอบและติดตามการบริหารงานตำรวจสถานี ตำรวจนครบาล (กต.ตร.สน.) จำแนกตามกลุ่มและการได้มาของกรรมการ ดังนี้

**ขั้นตอนและวิธีการเลือกประชาชนเป็นกรรมการใน กต.ตร.สน.และ กต.ตร.สภ.**



ที่มา: คู่มือการดำเนินการตามระเบียบ ก.ต.ช. ว่าด้วยคณะกรรมการตรวจสอบและติดตามการบริหารงานตำรวจ พ.ศ. 2549

**คุณสมบัติและลักษณะต้องห้ามของการเป็นกรรมการที่มาจากราชาชนตามระเบียบ ก.ต.ช. ว่าด้วยคณะกรรมการตรวจสอบ  
และติดตามการบริหารงานตำรวจ พ.ศ.๒๕๔๙ ข้อ ๑๖**

- (๑) มีสัญชาติไทย
- (๒) มีภูมิลำเนาหรือถิ่นที่อยู่ประจำ หรือประกอบอาชีพในเขตพื้นที่รับผิดชอบของสถานีตำรวจนั้น ๆ
- (๓) ไม่เป็นผู้บกพร่องในศีลธรรมอันดี
- (๔) ไม่เป็นข้าราชการการเมือง สมาชิกรัฐสภา ผู้ดำรงตำแหน่งในพรรคการเมือง สมาชิกสภาท้องถิ่น หรือผู้บริหารท้องถิ่น
- (๕) ไม่เป็นข้าราชการประจำ หรือพนักงาน หรือลูกจ้างของหน่วยงานของรัฐหรือรัฐวิสาหกิจ
- (๖) ไม่เป็นบุคคลล้มละลาย
- (๗) ไม่เป็นคนไร้ความสามารถ หรือเสมือนไร้ความสามารถ
- (๘) ไม่เป็นผู้เคยได้รับโทษจำคุกโดยคำพิพากษาถึงที่สุดให้จำคุก เว้นแต่เป็นโทษสำหรับความผิดที่ได้กระทำโดยประมาทหรือความผิดลหุโทษ

**ที่มา:** คู่มือการดำเนินการตามระเบียบ ก.ต.ช. ว่าด้วยคณะกรรมการตรวจสอบและติดตามการ  
บริหารงานตำรวจ พ.ศ. 2549

จาก <https://www.boardofroyalthaipolice.go.th/th/pages/10256-%E0%B8%84%E0%B8%B9%>